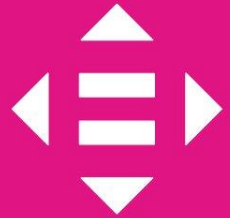




Neurodiversità: fonte di talento

Stella Arcà

10 RIDURRE LE
DISUGUAGLIANZE



8 LAVORO DIGNITOSO
E CRESCITA
ECONOMICA





Specialisterne

LA NOSTRA STORIA

Danimarca, 2004

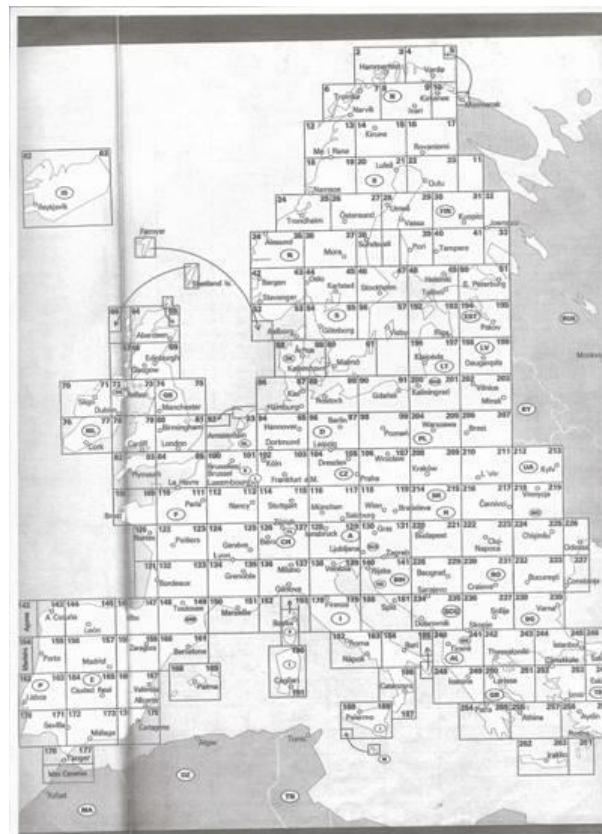


Thorkil Sonne, fondatore



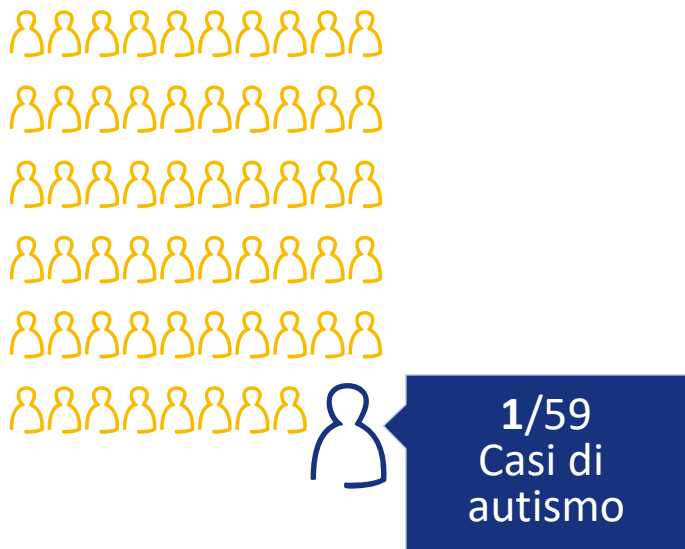
LA NOSTRA STORIA

Disegno del figlio di Thorkil Sonne



SITUAZIONE ATTUALE DELLE PERSONE CON AUTISMO

Più dell'1% della popolazione ha autismo



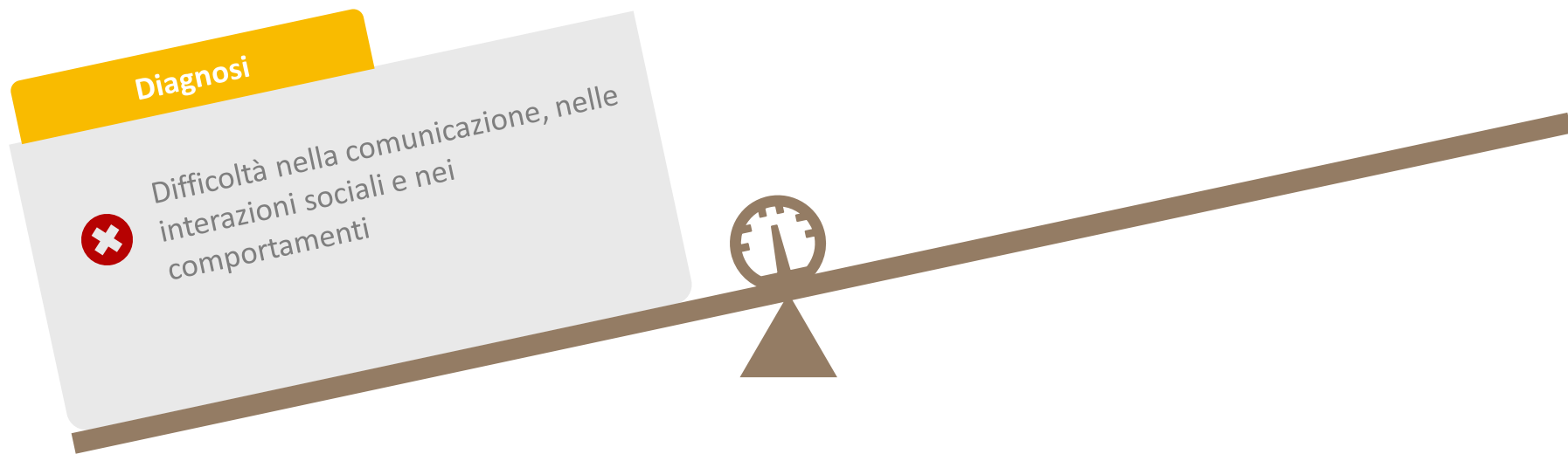
SITUAZIONE ATTUALE DELLE PERSONE CON AUTISMO

Più dell'1% della popolazione ha autismo; 85% della quale è disoccupata



L'AUTISMO: UN'ALTRA PROSPETTIVA

Focalizzarsi nelle capacità, non nelle difficoltà



L'AUTISMO: UN'ALTRA PROSPETTIVA

Focalizzarsi nelle capacità, non nelle difficoltà

Diagnosi



Difficoltà nella comunicazione, nelle interazioni sociali e nei comportamenti

CV



Passione per i dettagli



Tenacia



Ragionamento logico



Concentrazione



Buona memoria



Competenza visiva



Riconoscimento di modelli



Onestà



IL PROBLEMA NON È L'AUTISMO

...ma che le persone con autismo non hanno accesso al mercato del lavoro



POSSIAMO SUPERARE QUESTO PROBLEMA?



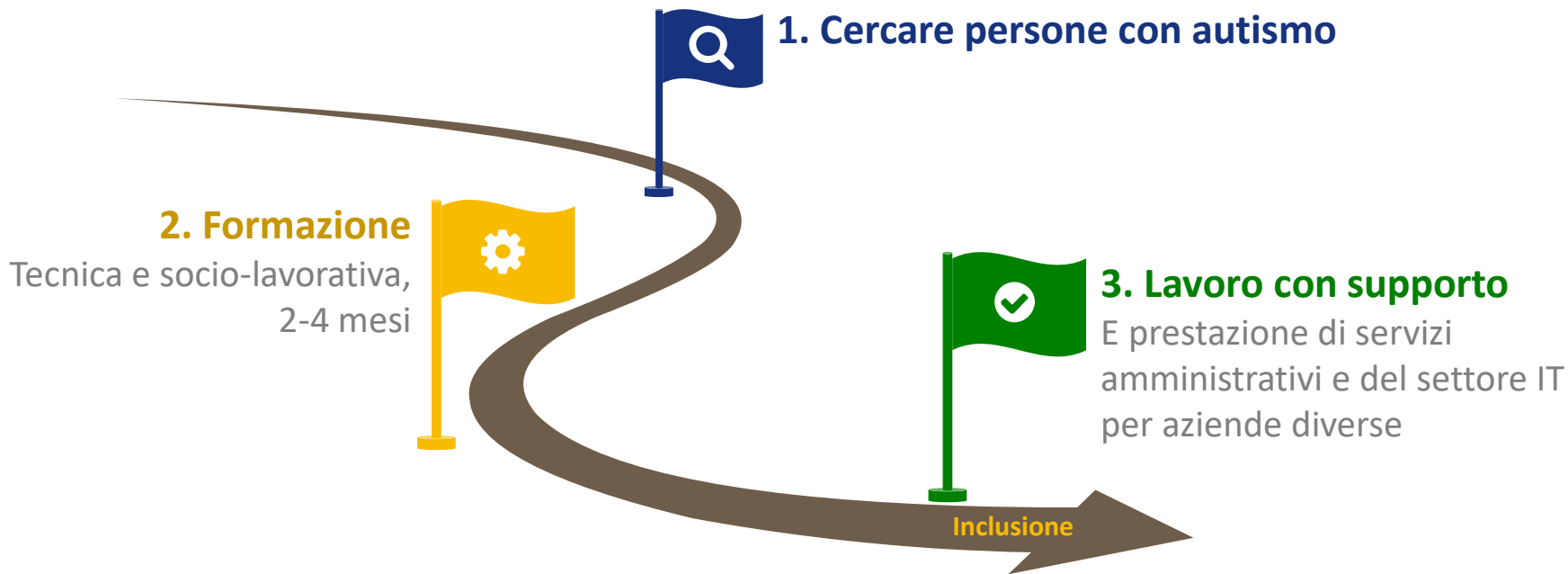
SOLUZIONE: FORMAZIONE E LAVORO CON SUPPORTO

Specialisterne = 'gli specialisti' in Danese



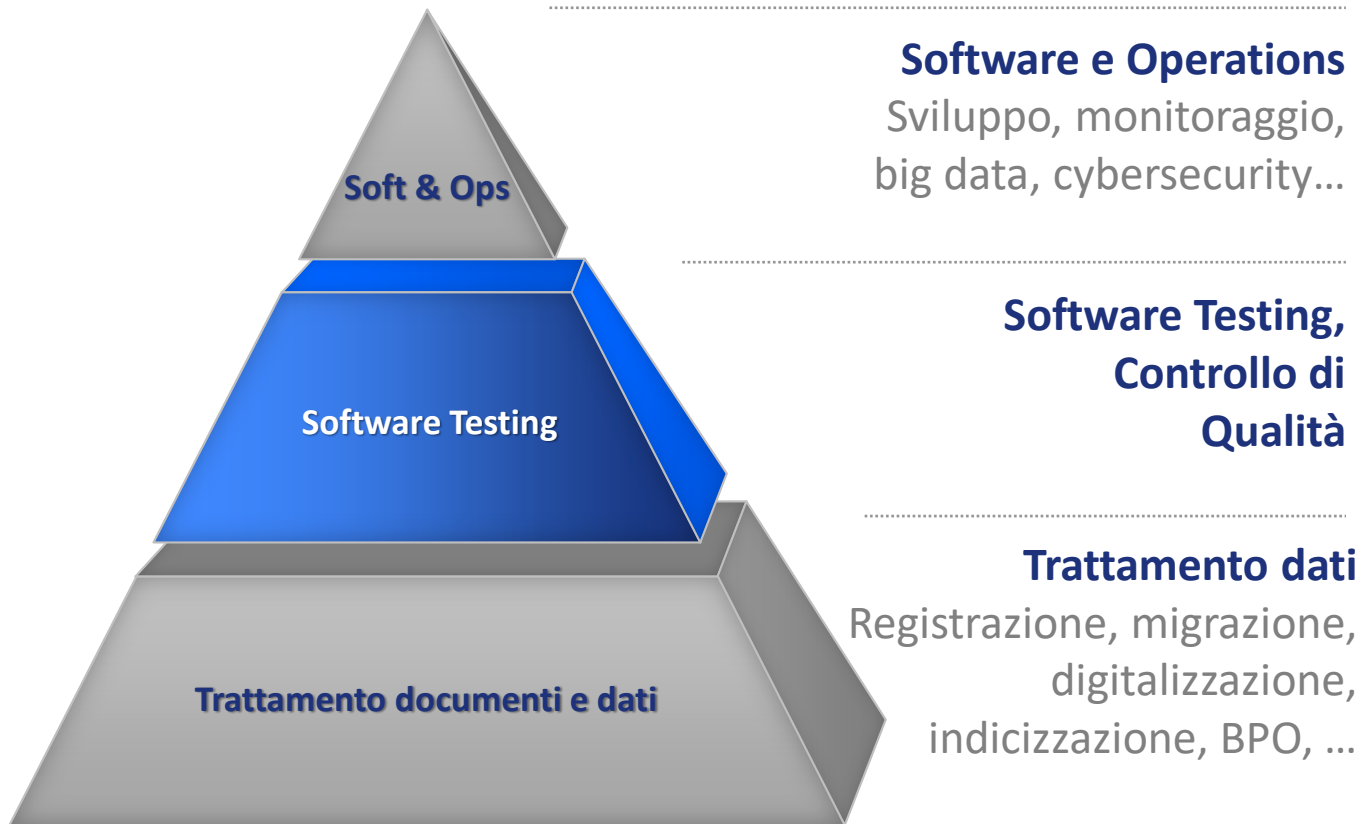
SOLUZIONE: UNA METODOLOGIA SPECIFICA

Una metodologia pionieristica e solida, sviluppata per 15 anni e adattata in 21 paesi



I SERVIZI CHE OFFRIAMO

Servizi in cui le capacità delle persone con autismo sono molto valide



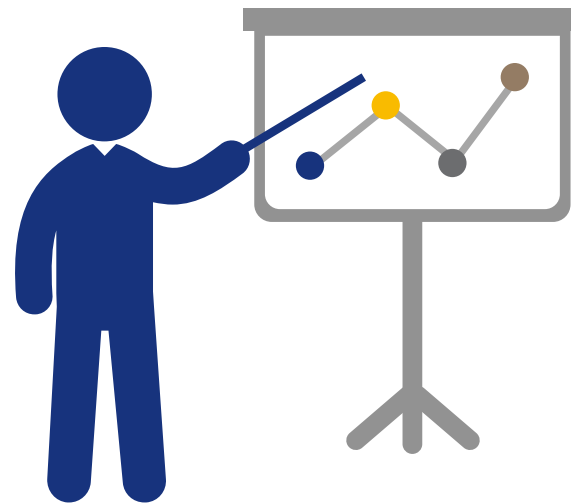
RUOLO DEL TUTOR NELL'INSERIMENTO LAVORATIVO

Supporto alle persone con autismo; preparare l'azienda alla gestione della diversità

SUPPORTO SECONDO LE NECESSITÀ

Luglio						
		1	2	3	4	5
6	7	8	9	10	11	12
13	14	15	16	17	18	19
20	21	22	23	24	25	26
27	28	29	30	31		

SENSIBILIZZAZIONE E FORMAZIONE DELL'AZIENDA



I NOSTRI PRINCIPALI SUCCESSI

Dopo 15 anni molto lavoro è stato portato a termine in più di 21 paesi



I NOSTRI PRINCIPALI SUCCESSI

Dopo 15 anni molto lavoro è stato portato a termine in più di 21 paesi

RICONOSCIMENTO

ONU nell 2015-2018



1,000+ POSTI DI LAVORO CREATI

The Economist

World politics

Busin



The rise of autism

Spectrum shift

IN 38 CITTÀ

In Italia,
a Milano



VALORE

Studi indipendenti e
casi di mercato



HARVARD
BUSINESS SCHOOL



SPECIALISTERNE:
Sense and Details
TECHNOLOGY &
OPERATIONS CASE by Robert
D. Austin, Jonathan
Wareham, Javier Busquets

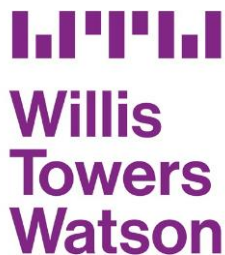


I NOSTRI PARTNERS GLOBALI

Queste nostre partnerships confermano l'affidabilità del talento dell'autismo



an NTT DATA Company



CASO: SAP e IBM




- In oltre 10 paesi; più di 130 persone con autismo in 18 ruoli diversi



- Primo progetto negli Stati Uniti
- Accordo globale per inserire profili di cyber security



Autism At Work

A hummingbird is shown in flight on the right side of the image, facing left. It has a long, thin beak and its wings are spread. To the left, a green stem with several leaves and a single pink flower is visible. The background is a solid, muted green color.

SAP

OBIETTIVI PER LO SVILUPPO SOSTENIBILE

Specialisterne è associata con le Nazioni Unite



IMPATTO IN ITALIA

Cercando estendere il modello in tutta Italia



- 2018: **25** opportunità lavorative
- 2019: **+30**
(Roma, Bologna, Torino, Mestre)

